

小松郵便局  
料金後納  
郵便  
やさしい保険相談  
すまいるプラザ

ゆうメール

(株) 小酒 保 険

平成26年1月1日  
第19号

# That's KOZAKA

年賀



小松駅東口に突如出現した近未来的空間は、今年3月にオープンする「サイエンスヒルズこまつ」。小松の新名所になること間違いなし!!

あけましておめでとうございます！昨年も大変お世話になりました。本年もどうぞよろしく  
お願いいたします。

新年を迎えるにあたって、その前のクリスマスに当社にクリスマスプレゼントがありました。私どもの保険代理店事業において、保険会社から格付けというものがあるのですが、弊社メイン会社である三井住友海上様からAA(ダブルエー)という格付けをいただくことができました。

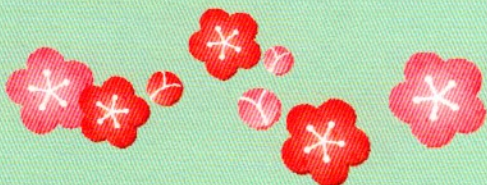
売上、収益だけではなく、お客様対応、経営全般を評価されたもので、石川県内では初、北陸3県でも2番目の取得になりました。約3年にわたる取組でしたし、全国でも50社ほどしか認定されていませんでしたので、とても嬉しさを感じております。ただ、これを機にさらに責任を持って、頑張っていきたいと思っております。

さて、今年の抱負というものを社員がそれぞれ考えてみました(次ページです)やっぱり、1年ずつ何かを進歩させていきたいというのは当然ありますし、今までできなかったことを何とか改善させていきたいというのもあります。うちの社員たちはどうも、体重オーバーという話が多いのですが(笑)、今年は昨年の山登りに続き、マラソン大会にチャレンジという声も出てますので、今年こそはダイエットを成し遂げたいです！

また皆様の今年の抱負もいろいろ聞かせていただけたらと思います。

それでは平成26年新年号をお楽しみください！

小酒 廣士



# 今年の抱負

完ペキ内輪だけで  
盛り上がっちゃいました～

昨年もお世話になりました。今年度も更なる飛躍を目指して、メンバーに今年の抱負を語ってもらいました。

- ①星座 血液型 どうぶつ占い
- ②あなたにとって「至福の時」は何をしている時？
- ③今いちばん欲しいものは？
- ④今までに買った思い出の高額商品と、その金額
- ⑤有名人とお食事ができるとしたら誰と行きたい？そこでどんな話をしたい？
- ⑥今年、実現したいこと(年の最後に、達成できたか検証してもらいますよー)



小酒 政善



- ①ふたご座 A型 どうぶつ占い:さる
- ②仕事で成果があった日の夜、一パイ飲んでいる時
- ③痛いところのない身体
- ④自宅:5,000万
- ⑤良寛和尚と。無欲の人生の過ごし方について語り合いたい
- ⑥

AA代理店になり 楽しい職場となる。



小酒 廣士



- ①おとめ座 B型 どうぶつ占い:とら
- ②生ビールを飲むひとくち目
- ③どこでもドア。(出張や毎日の移動が多いので……)
- ④キャプテン翼の全巻:いろんなシリーズを買ったので  
2~3万は使っているかも。でも高くない(笑)
- ⑤野村監督と。野球論を酒を飲みながら話してみたい。
- ⑥

65 kg 達成



栗谷 公一



- ①しし座 A型 どうぶつ占い:黒ひょう
- ②本を読みながら眠りにつく時
- ③強心臓
- ④自動車: ?万円
- ⑤長嶋茂雄
- ⑥

減量系の目標が  
やたら多いような？



10kg 減量

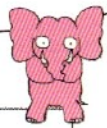


北川 智



- ①いて座 A型 どうぶつ占い:ペガサス
- ②何も考えず、ぼーっとしているとき
- ③自由
- ④シンガポール旅行:40~50万
- ⑤ヘルベルト・フォン・カラヤン。指揮を教えてください。
- ⑥

「解散」って事は  
全員脱退って事ですかー?!  
ヒイ～



ぼっちゃりクラブを解散させる。



市村 匡平



- ①てんびん座 B型 どうぶつ占い:さる
- ②好きな歌を歌っているとき
- ③彼女
- ④車:220万
- ⑤マイケル・ジャクソン。一緒に歌ったり踊ったりしたい。
- ⑥

市村くんがんばってえ



素敵な彼女ゲット!



黒本 真由美



- ①ふたご座 AB型 どうぶつ占い:狼
- ②ベッドに入った時。眠りにつく前
- ③結婚する前の20代の青春時代
- ④高級下着:約10万円、子供の教育教材:約50万円
- ⑤IKKO。美容、人生相談

あなたもあるある?捨てるに捨てられない  
若かりし頃に買ったあの下着...

⑥ ヴォーキング 1週間に1回



上西 圭子



- ①てんびん座 B型 どうぶつ占い:ペガサス
- ②一人で新聞を読みながら晩ごはんを食べている時
- ③ロードバイク(遠くまで行ける自転車)
- ④チェロ:35万
- ⑤タモリ。プラタモリの収録に同行した後、江戸と東京のうんちく話を聞きたい

⑥ 金沢城リレ-マラソン21周(2km)タイム10分切ること



林 美里



- ①かに座 O型 どうぶつ占い:チータ
- ②大好きなモスバーガーを食べながら、DVD鑑賞のひととき
- ③タイムマシン(もう一度中学生からやりなおしたい。笑。)
- ④タイ旅行:全部で20万ぐらい使ったかな~?
- ⑤松田翔太

⑥ 花嫁修業!? 特に苦手な料理を

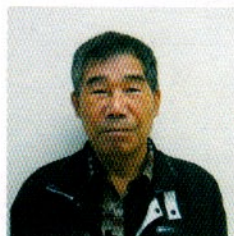


広島 有紀子



- ①さそり座 AB型 どうぶつ占い:ライオン
- ②ベッドにいる時。それか今だとこたつに入りながらアイスを食べている時
- ③一瞬で覚えられる記憶力
- ④ジャニーズに費やしたもの(CD, DVD、コンサートグッズ):20~30万ぐらい?
- ⑤KinKi Kidsが食事しているところを眺めていたい

⑥ 健康のために週一回は体を動かす!!



西村 外次



- ①おひつじ座 AB型 どうぶつ占い:狼
- ②休日をゆっくり過ごす事
- ③強靱な体力
- ④次男の土地:700万
- ⑤総理大臣と。老後の生活安定について語りたい

⑥ 現在、管理中の不動産を継続出来る事



山根 留男



- ①うお座 AB型 どうぶつ占い:ぞう
- ②絶景を眺めている時
- ③長期休暇
- ④スイス旅行:30万
- ⑤若いころの三沢あけみ

AB型が多くないデスカ...

⑥ フランクトにオーロラを見に行きたい スイスは最後に



井深 健司



- ①うお座 O型 どうぶつ占い:ペガサス
- ②録画したTVやDVDを、お酒を飲みながら見ているとき
- ③時間 (1日を35時間位に.....)
- ④高級梅干し:1粒300円位(和紙に包まれたハチミツ入りのものを見つけ、1箱好奇心で買い求めました)
- ⑤マツコデラックスとしゃぶしゃぶ食べ放題

⑥ 痩せる。 他に覚えませんが、これが思い浮かぶ字

# 新春的あてゲーム

今年もやります！新春的当てゲーム大会！  
世界遺産「富士山」にむかって的当てしよう。  
すてきなプレゼントご用意していまーす。

## 新春的あてゲーム大会

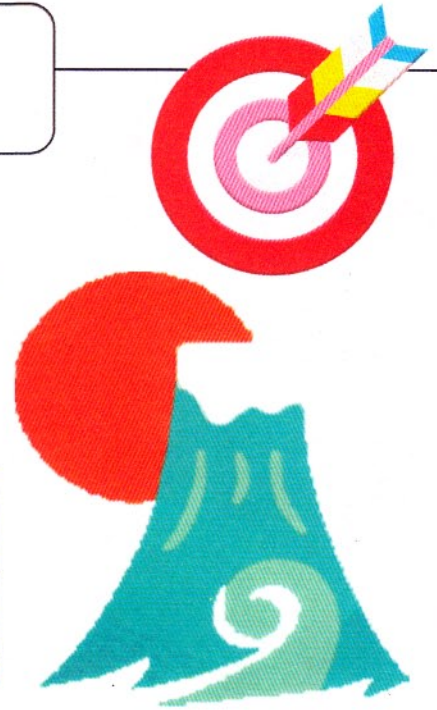
日時 1月13日(月・祝)

10:00~17:00

場所 アルプラザ小松内

参加費無料・予約不要

お気軽にお立ち寄り下さい



やさしい保険相談

すまいるプラザ

0120-117-868

## 相続手続支援センター®

## 相続・遺言

前回、相続手続支援センター様をご紹介しましたところ、  
当社のお客様から相談案件がありました。どちらの方も  
たいへん満足されているようでした。

何から手をつけて良いのかわからなかったのですが、  
1からわかりやすく説明してもらいました。何より  
人柄が誠実で安心してお任せできました。

(小松市 Hさん)

人柄が信頼できそうで安心できました。  
この前新聞に載ってましたね！応援  
していますよ！（小松市 Kさん）

最近のご自身の相続の準備をされる  
方からの相談もあります。相続と保険  
は密接ですので、小酒さんに相談さ  
れると良いアドバイスをもらえますよ。



〒920-0364

石川県金沢市松島2丁目191COMビル3F

相続手続支援センター石川

お気軽にお問い合わせください

TEL 076-269-8024(受付 平日 9:00~17:00)

e-mail shinki@success.co.jp

## どうぶつ占い12のキャラクター

ライオン



百獣の王というだけあって、特別扱い・目立つのは当たり前。世間体や人目を気にし、常に弱みは見せません。一見完璧主義者に思われがちですが、家に帰って見たら案外散らかっていたり。それに特定の人に対しては甘えた所を見せる一面も。

チータ



出だして勝負のチータのように、取っ掛かりの素早さは天下一品。ただしプライドが高く負けるのが嫌なので、勝てないとわかるとさっさと諦めちやいます。超プラス志向で傷ついたり落ちこんだりしてもすぐ立ち直るパワーが。

さる



人マネの上手いサルのように、何事も器用にこなせるけど、何しろじっとしているのが苦手なので起きている間は複数のことを同時進行しちゃうぐらい活発に動き回ります。しかもおだてにめっちゃめっちゃ弱く、褒められるとなんでもやっちゃう人気者。

ゾウ



体が大きく威厳のあるゾウのように信念が強く、やると決めたらやり通すがモットー。そしてさりげない努力の積み重ねで目標をクリアします。ただ、大きな耳はダメで、人の話を聞かない傾向が...おまけに普段穏やかな人だけにキレると怖かったりします。

ペガサス



大空を自由に駆け回るペガサスのように、自由で束縛されるのが大嫌い。気分屋で束縛されるのを我慢できません。ただ、ひらめきや感性は天才レベル。土壇場で威力を発揮しちゃう。神秘的な面があり、掴みどころがないのも特徴。

狼



群れをなさない狼のように、人とは違う生き方を常に心がけているあなた。マイペースで何をしても自己流がポイント。一人の時間や空間を大事にするので変わり者と思われがちだけど、変わってるといわれるのが嬉しかったりもします。

# 春を見つける旅

寒い日が続くと外に出るのがおっくうになりがち。でも、冬の澄んだ空気の中に春が潜んでいるのを探しに行くのもまたいいのかも。春を発見する旅に出かけませんか。

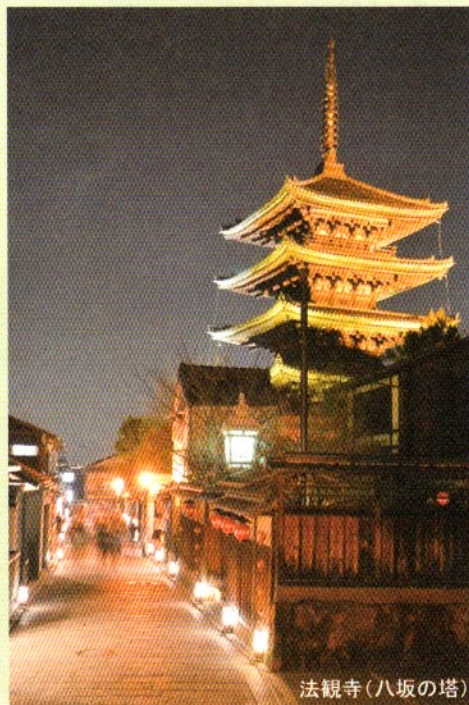
ワールドバケーションから、おすすめの「春を見つける旅」を2つ紹介します。

「京都の夜景」それだけで充分ロマンチック。

街のあちこちがライトアップされる京都へどうぞ。



円山公園 ひょうたん池と祇園枝垂桜



法観寺(八坂の塔)

## 京都・東山花灯路-2014

3/14(金) - 23(日)

点灯時間 18:00 - 21:30



## 長浜 盆梅展

盆梅(ぼんばい)って聞いた事がありますか？滋賀県長浜市では梅の盆栽を楽しむ春の催しがあるそうです。こんな梅の楽しみ方があるなんて、日本って広い！

会場：慶雲館【滋賀県長浜市港町】

期間：平成26年

1月18日(土)～3月10日(月)

観覧時間：9:00～17:00

休み：期間中無休

観覧料：大人500円 小中学生200円



今年の大河ドラマは「黒田官兵衛」です。



## 黒田官兵衛 博覧会

ながはまの官兵衛 見参!!

公開 平成26年1月19日(日)～12月28日(日)まで

お問い合わせ ワールドバケーション  
石川県金沢市タテマチ42-2  
TEL:076-255-2000

どうぶつ占いは生年月日でその人の動物キャラと性格を占います。あなたも検索してみてください！

どうぶつ占い

検索



**トラ**  
悠然とした虎のように慌てず騒がず、落ち着いた雰囲気を持つあなた。面倒見が良く、社会的でみんなから頼りにされます。ただ、思い込みが強く自分の考えを曲げなくて迷惑がられるなんてことも。



**こじか**  
警戒心の強いこじかのように、初対面の人と話をするのが大の苦手。でも一度仲良くなると打ち解けあえる仲間になれちゃう。依存心が強く受け身なところをまわりがほうっておけないので甘えていられる役得も。



**黒ひょう**  
俊敏な黒ひょうのようにスマートであることを大事にしているあなた。メンツやプライドにこだわり、リーダーシップを取りたがります。しかもオシャレで新しもの好き。最新の情報・流行を敏感にキャッチして、人より1歩前を歩きます。



**コアラ**  
1日中ユーカリの木の上でじっとしているコアラのように、ぼーっとする時間がなくちゃ駄目。ぼーっとしている間にパワーを蓄えます。しかも究極の快樂主義者なので楽しいこと大好き。何をしても楽しくなくちゃ損、と思っています



**たぬき**  
化けるのが上手なたぬきのように、どんなキャラにもなれるので、愛嬌があり上司などにかわいがられます。なぜか根拠のない自信を持っているから、何にでも積極的にチャレンジし、吸収するのが大得意。



**ひつじ**  
いつも群れをなして行動するひつじのように、寂しがり屋で人懐っこく、いつでも周りに人がいます。和を大切にするので人脈作り・情報集めが得意。また、羊毛の下に本音を隠しているため、表面的には客観的かつクールに見えます。



# 会社案内

創業48年の実績・年間500件の事故対応  
すまいるプラザ

〒923-0801

石川県小松市園町ハ23-1  
アルプラザ小松2F

TEL:0761-58-0875 FAX:0761-58-0837

フリーダイヤル 0120-117-868

(株)小酒保険 本社

〒923-0032

石川県小松市荒屋町丁3-1

TEL:0761-22-6728

FAX:0761-22-6736

提携店 ワールドバケーション (井深 健司)

〒920-0997

石川県金沢市タテマチ42-2

TEL:076-255-2000

FAX:076-255-0120

スタッフ

西村 外次

能美市寺井町イ21-1

0761-57-1271

山根 留男

小松市二ツ梨町ク38-1

0761-43-2725

e-mail:

kozaka63@quartz.ocn.ne.jp

ホームページ

<http://kozaka.com> ヤフーやグーグルでは小酒保険で出てきます。

小酒廣士のブログ(日記)「お客様の輪を広げようブログ」

<http://blog.kozaka.com/> ホームページ内にあります。

取扱保険

自動車保険 **24時間365日スピード対応**

家計にやさしい生命保険 **20~40代の世帯に大好評**

オリジナル学資保険 **抜群の戻り率** など

取扱会社

三井住友海上グループ

メットライフアリコ

アメリカンファミリー

ソニー生命

オリックス生命

富士生命



西村



山根



井深

営業時間

本社

月~金 9:00~17:00 17:00以降は転送電話にて対応します

すまいるプラザ

土日も営業 10:00~20:00 休業日 月1回(第2または第3火曜日)

## 地図



やさしい保険相談

## すまいるプラザ

すまいるプラザはココです!

タカラ  
←島

CD  
ショップ

アロマ  
ショップ

とき  
そう

ちびっこ広場

本屋

※アルプラザ小松2F ちびっこ広場前

## 今月のトピックス



先日、会長が所属しているライオンズクラブのクリスマスパーティーで、市村がクリスマスソングを歌いました！  
高校時代から続けてきた歌で会場がとても和やかに盛り上がりました。



市村